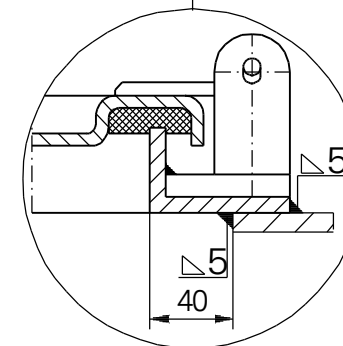


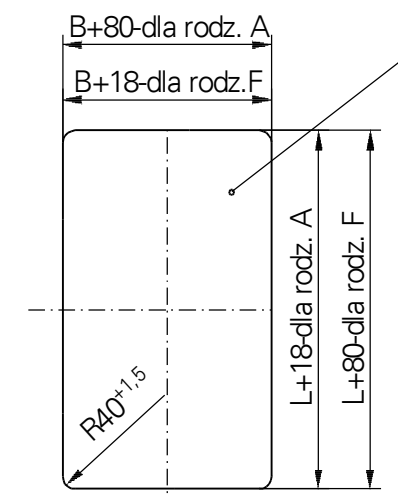
## RODZAJE WYPOSAŻENIA

Nr poz.	Nazwa, oznaczenie znormalizowane
1	Wspornik pod zamek
2	Zamek nakładany ryglowy 3240Z-100228-drzwi lewe-Schwepper Zamek nakładany ryglowy 3240Z-100227-drzwi prawe
3	Zamek nakładany zatrzaskowy 3827Z-109159-drzwi lewe-Schwepper Zamek nakładany zatrzaskowy 3827Z-109161-drzwi prawe
4	Komplet klamek 2210-110817-Schwepper
5	Ostona wkładki 4577 ZK-Schwepper
6	Szyld 6645 Z/2/75-109207-Schwepper
7	Zamknięcie na kłódkę
8	Śruba z łb. wal. i gn. 6-kt DIN 127

OŚCIEŻNICA RODZ.A  
L75x50x7



OTWÓR PALENIA  
W ŚCIANIE



OŚCIEŻNICA RODZ.F  
-70x10

Wymiar nominalny	Wymiar		Masa (kg)
	L	B	
1350 x 680	1329	659	89
1400 x 680	1379	659	94
1680 x 680	1659	659	108
1880 x 680	1859	659	118
1680 x 830	1659	809	121
1880 x 830	1859	809	134



**LUBMOR Sp. z o.o.**

ul. Wieleńska 1, 64-980 Trzcianka  
tel. +48/67/216-22-44  
fax +48/67/216-59-40  
e-mail: lubmor@lubmor.pl  
www.lubmor.pl

**DRZWI BRYZGOSZCZELNE  
JEDNOSKRZYDŁOWE ALUMINIOWE**

**KK 24-05  
34-927**

# DRZWI BRYZGOSZCZELNE JEDNOSKRZYDŁOWE ALUMINIOWE

## POSTANOWIENIA OGÓLNE

Drzwi zostały opracowane i są wykonywane w powiązaniu o n/w przepisy i normy :

- Budowa statków – drzwi stalowe jednoskrzydłowe szczelne na warunki atmosferyczne wg ISO 6042 : 1998,
- Norma międzynarodowa – Budowa statków – drzwi zewnętrzne jednoskrzydłowe – wymiary w świetle wg PN – ISO 3796 – 1996,
- Drzwi szczelne okrętowe – wymiary w świetle wg BN – 78/3712 – 17,
- Drzwi bryzgoszczelne jednoskrzydłowe stalowe okrętowe wg BN – 82/3712 – 17.04,
- Drzwi bryzgoszczelne wg NS 6091.

## PRZEZNACZENIE WYROBU

Drzwi przeznaczone są głównie do montowania w aluminiowych oraz stalowych ściankach statku.

## WYKONANIE WYROBU

Konstrukcja skrzydła zapewnia pełną sztywność poprzez tłoczone obrzeże. Zastosowano indywidualne zamykanie skrzydła. Elementy narażone na tarcie (sworznie, tuleje) wykonane są ze stali nierdzewnej. Elementy wykonane ze stali nierdzewnej współpracują z elementami aluminiowymi poprzez tulejki mosiężne wtłoczone w korpusy aluminiowe.

## ZAKRES DOSTAWY

Dostawa obejmuje kompletne drzwi z osprzętem wg poniższego zestawienia.

## PODZIAŁ, OZNACZENIE I WYKOŃCZENIE

Odmiany :

- L - lewe - jak na rysunku
- R - prawe - wg lustrzanego odbicia

Rodzaje ościeżnic :

- F - kształt ościeżnicy – płaskownik 70 x 10
- A - kształt ościeżnicy – kątownik 75 x 50 x 7

Rodzaje:

- bez okna i iluminatora – bez oznaczenia
- P - z iluminatorem  $\phi$  250
- O - z oknem 300x400

Materiał ościeżnicy :

- aluminium – bez oznaczenia
- St - stal

Rodzaj wyposażenia wg szcz.X :

- 1 - bez wyposażenia
- 2 - zamknięcie na kłódkę
- 3 - zamek nakładany ryglowy
- 4 - zamek nakładany zatrzaskowy
- 5 - zamknięcie na kłódkę i wspornik pod zamek
- 6 - zamknięcie na kłódkę i zamek nakładany zatrzaskowy

Rodzaje skrzydeł :

- nie izolowane – bez oznaczenia
- W - skrzydło izolowane

Wykończenie :

- skrzydło, ościeżnica aluminiowa – stan naturalny – bez oznaczenia
- ościeżnica stalowa – malowana dwukrotnie farbą epoksydową do gruntowania o łącznej grubości 40  $\mu$ m – bez oznaczenia
- Zn - ościeżnica ocynkowana ogniowo o grubości cynku 25  $\mu$ m

## PRZYKŁAD OZNACZENIA

Drzwi bryzgoszczelne jednoskrzydłowe aluminiowe o wielkości nominalnej 1350x680, lewe z oknem, ościeżnica z płaskownika stalowego, zamknięcie na kłódkę, zamek zatrzaskowy, skrzydło nie izolowane.

**DRZWI BRYZGOSZCZELNE JEDNOSKRZYDŁOWE ALUMINIOWE 1350x680 - L - O - F - St - 6**  
wg karty katalogowej nr KK24-05/34-927.

W masach drzwi nie ujęto wyposażenia dodatkowego (zamek).

W/w karta katalogowa odpowiada rysunkowi nr N24-05/34-927 zm. C