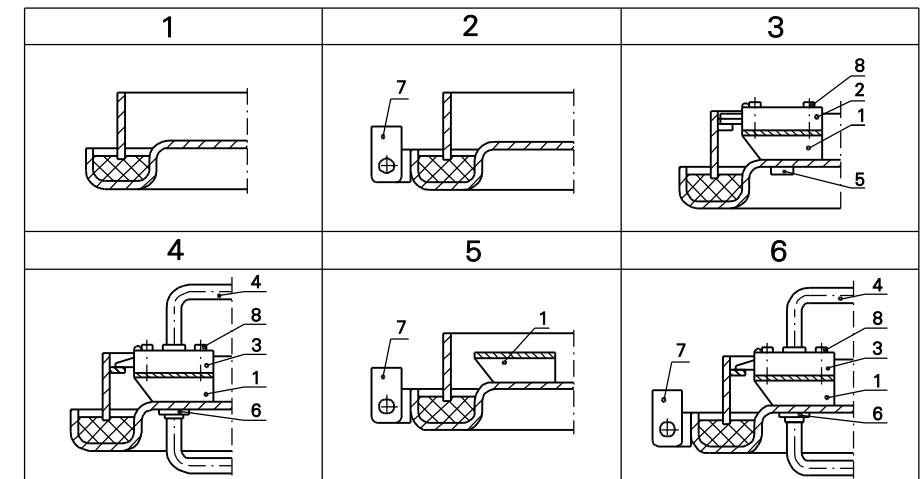
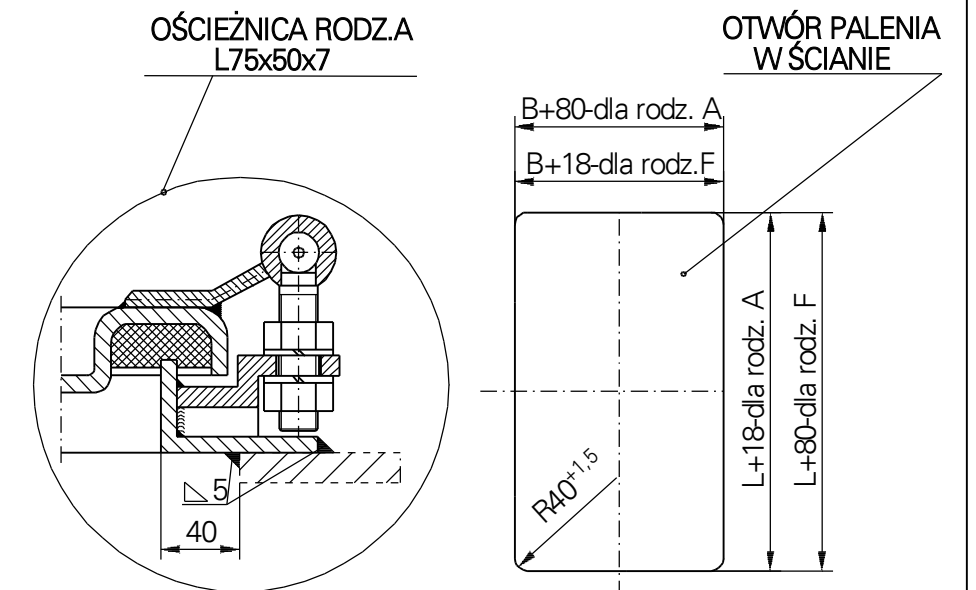


### RODZAJE WYPOSAŻENIA



Nr poz.	Nazwa, oznaczenie znormalizowane
1	Wspornik pod zamek
2	Zamek nakładany ryglowy 3240Z-100228-drzwi lewe-Schwepper Zamek nakładany ryglowy 3240Z-100227-drzwi prawe
3	Zamek nakładany zatrzaskowy 3827Z-109159-drzwi lewe-Schwepper Zamek nakładany zatrzaskowy 3827Z-109161-drzwi prawe
4	Komplet klamek 2210-110817-Schwepper
5	Ostona wkładki 4577 ZK-Schwepper
6	Szyld 6645 Z/2/75-109207-Schwepper
7	Zamknięcie na kłódkę
8	Śruba z łb. wal. i gn. 6-kt DIN 127



B	600	750	900
	Masa (kg)		
1600	82	94	108
1800	90	102	115
2000	98	110	124



**LUBMOR Sp. z o.o.**

ul. Wieleńska 1, 64-980 Trzcianka  
tel. +48/67/216-22-44  
fax +48/67/216-59-40  
e-mail: lubmor@lubmor.pl  
www.lubmor.pl

**DRZWI BRYZGOSZCZELNE  
JEDNOSKRZYDŁOWE STALOWE**

**KK 24-05  
34-924**

# DRZWI BRYZGOSZCZELNE JEDNOSKRZYDŁOWE STALOWE

## POSTANOWIENIA OGÓLNE

- Drzwi zostały opracowane i są wykonywane w oparciu o n/w przepisy i normy :
- Budowa statków – drzwi stalowe jednoskrzydłowe szczelne na warunki atmosferyczne – ISO 6042 : 1998
  - Norma międzynarodowa – Budowa statków – drzwi zewnętrzne jednoskrzydłowe – wymiary w świetle PN – ISO 3796 – 1996
  - Drzwi szczelne okrętowe – wymiar w świetle BN – 78/3712 – 17
  - Drzwi bryzgoszczelne jednoskrzydłowe stalowe okrętowe BN – 82/3712 – 17.04
  - Drzwi ciężkie dla statków – DIN 83100

## PRZEZNACZENIE WYROBU

Drzwi przeznaczone są głównie do montowania w stalowych ściankach statku.

## WYKONANIE WYROBU

Konstrukcja skrzydła zapewnia pełną sztywność poprzez tłoczone obrzeże. Zastosowano centralne zamykanie skrzydła oraz zawiasy z regulowaną szczeliną przemyku. Elementy narażone na tarcie (zamknięcia, sworznie, tuleje) wykonane są ze stali nierdzewnej. W przypadku drzwi z oknem lub iluminatorem zastosowano szyby hartowane o grubości 12 mm.

## ZAKRES DOSTAWY

Dostawa obejmuje kompletne drzwi z osprzętem wg poniższego zestawienia.

## PODZIAŁ, OZNACZENIE I WYKOŃCZENIE

Odmiany :

- L - lewe - jak na rys.
- R - prawe - wg lustrzanego odbicia

Rodzaje :

- bez okna i iluminatora – bez oznaczenia
- P - z iluminatorem Ø 200
- O - z oknem (B-300) x 560

Rodzaje ościeżnic :

- F - kształt ościeżnicy – płaskownik 70 x 8
- A - kształt ościeżnicy – kątownik 75 x 50 x 7

Rodzaj wyposażenia wg szcz. X :

- 1 - bez wyposażenia
- 2 - zamknięcie na kłódkę
- 3 - zamek nakładany ryglowy
- 4 - zamek nakładany zatrzaskowy
- 5 - zamknięcie na kłódkę i wspornik pod zamek
- 6 - zamknięcie na kłódkę i zamek nakładany zatrzaskowy

Rodzaje skrzydeł :

- nie izolowane – bez oznaczenia
- W - skrzydło izolowane

Wykończenie :

- skrzydło oraz ościeżnica malowane dwukrotnie farbą epoksydową do gruntowania o łącznej grubości 40 µm . Kanał pod uszczelkę malowany dodatkowo farbą epoksydową grubo powłokową o łącznej grubości 120 µm – bez oznaczenia
- Zn - całość ocynkowana ogniowo o grubości cynku 25 µm

## PRZYKŁAD OZNACZENIA

Drzwi bryzgoszczelne jednoskrzydłowe stalowe o wymiarach LxB = 1600x750 prawe , z iluminatorem , ościeżnica z kątownika, zamek zatrzaskowy , zamknięcie na kłódkę , skrzydło nie izolowane , malowane.

**DRZWI BRYZGOSZCZELNE JEDNOSKRZYDŁOWE STALOWE 1600 x750 - R - P – A - 6** wg karty katalogowej **KK24-05/34-924**.

W masach drzwi nie ujęto wyposażenia dodatkowego (zamek , iluminator).

W/w karta katalogowej odpowiada rysunkowi nr N 24-05/34-924.