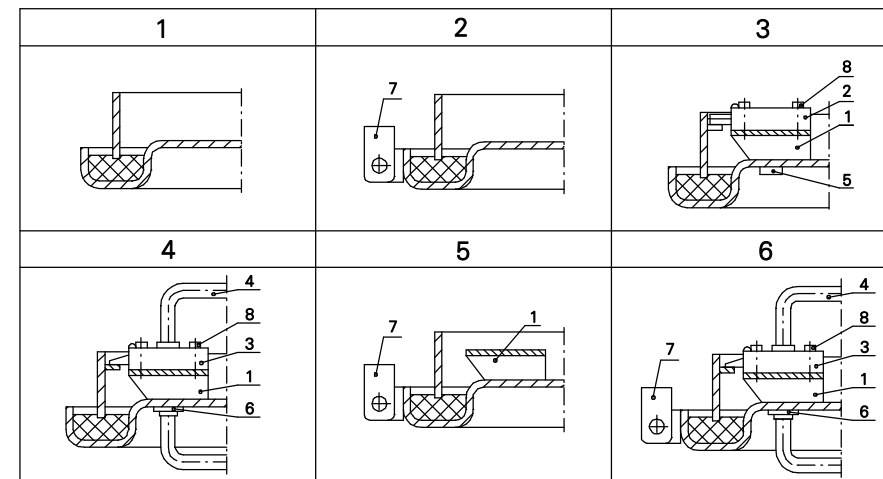
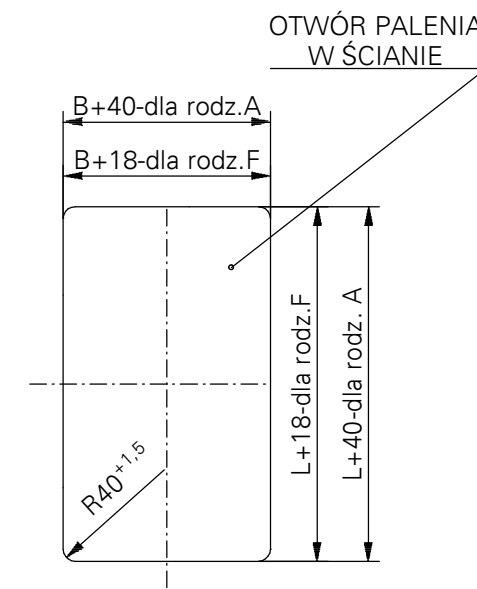
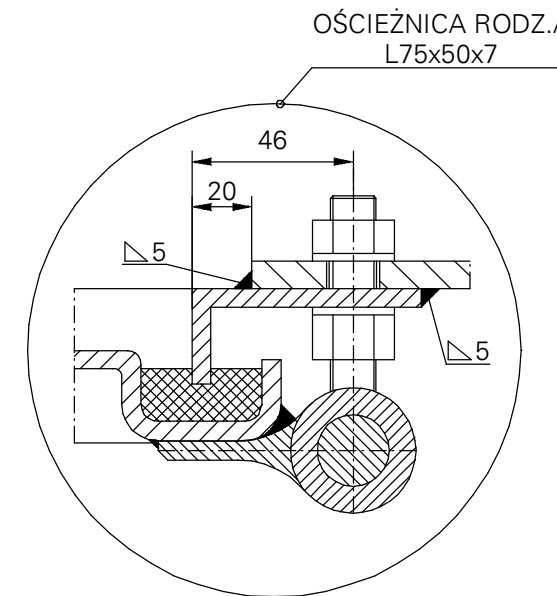
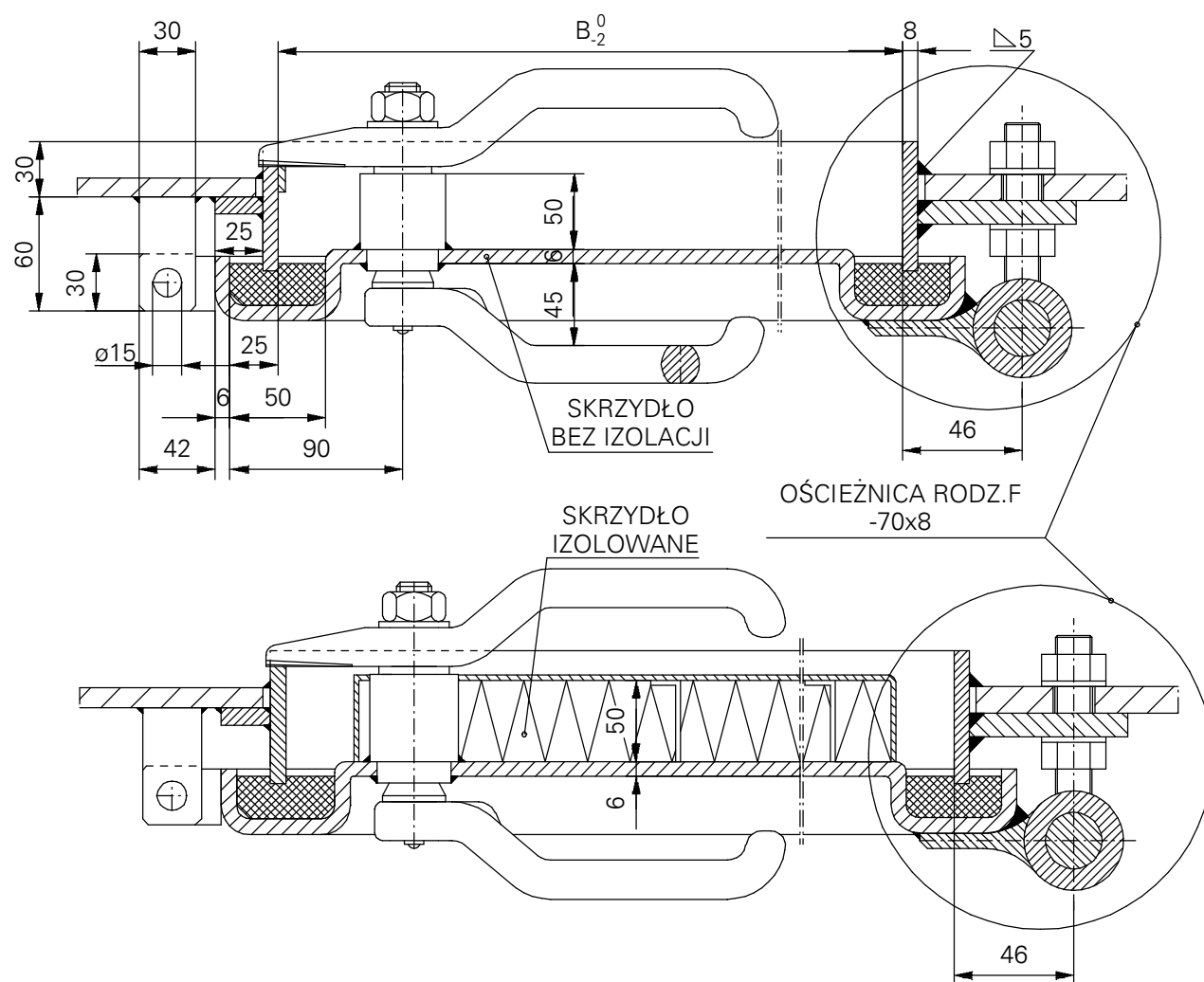


### RODZAJE WYPOSAŻENIA WG SZCZ.X



Nr poz.	Nazwa, oznaczenie znormalizowane
1	Wspornik pod zamek
2	Zamek nakładany ryglowy 3240Z-100228-drzwi lewe-Schwepper Zamek nakładany ryglowy 3240Z-100227-drzwi prawe
3	Zamek nakładany zatraskowy 3827Z-109159-drzwi lewe-Schwepper Zamek nakładany zatraskowy 3827Z-109161-drzwi prawe
4	Komplet klamek 2210-110817-Schwepper
5	Ośłona wkładki 4577 ZK-Schwepper
6	Szyld 6645 Z/2/75-109207-Schwepper
7	Zamknięcie na kłódkę
8	Śruba z łb. wal. i gn. 6-kt DIN 127



Czwiatno drzwi		Masa (kg)
L	B	
1600	600	93
	650	98
	750	108
1750	600	99
	650	103
	800	116
1800	600	102
	750	120
	900	134



**LUBMOR Sp. z o.o.**

ul. Wieleńska 1, 64-980 Trzcianka  
tel. +48/67/216-22-44  
fax +48/67/216-59-40  
e-mail: marketing@lubmor.pl  
e-mail: konstrukcja@lubmor.pl

**DRZWI BRYZGOSZCZELNE  
JEDNOSKRZYDŁOWE STALOWE**

**KK 24-01  
34-921**

## DRZWI BRYZGOSZCZELNE JEDNOSKRZYDŁOWE STALOWE

### POSTANOWIENIA OGÓLNE

Drzwi zostały opracowane i są wykonywane w powiązaniu o n/w przepisy i normy :

- Budowa statków – drzwi stalowe jednoskrzydłowe szczelne na warunki atmosferyczne wg ISO 6042 : 1998,
- Norma międzynarodowa – Budowa statków – drzwi zewnętrzne jednoskrzydłowe – wymiary w świetle wg PN – ISO 3796 – 1996,
- Drzwi szczelne okrętowe – wymiar w świetle wg BN – 78/3712 – 17,
- Drzwi bryzgoszczelne jednoskrzydłowe stalowe okrętowe wg BN – 82/3712 – 17.04,
- Drzwi ciężkie dla statków wg DIN 83102.

### PRZEZNACZENIE WYROBU

Drzwi przeznaczone są głównie do montowania w stalowych ściankach statku.

### WYKONANIE WYROBU

Konstrukcja skrzydła zapewnia pełną sztywność poprzez tłoczone obrzeże. Zastosowano indywidualne zamykanie skrzydła oraz zawiasy z regulowaną szczeliną przemyku. Elementy narażone na tarcie (sworznie, tuleje) wykonane są ze stali nierdzewnej.

### ZAKRES DOSTAWY

Dostawa obejmuje kompletne drzwi z osprzętem wg poniższego zestawienia.

### PODZIAŁ, OZNACZENIE I WYKOŃCZENIE

Odmiany :

R - prawe – (jak na rysunku)

L - lewe – (wg lustrzanego odbicia)

Rodzaje ościeżnic :

F - kształt ościeżnicy – płaskownik 70 x 8

A - kształt ościeżnicy – kątownik 75 x 50 x 7

Rodzaj wyposażenia wg szcz. X :

1 - bez wyposażenia

2 - zamknięcie na kłódkę

3 - zamek nakładany ryglowy

4 - zamek nakładany zatrzaskowy

5 - zamknięcie na kłódkę i wspornik pod zamek

6 - zamknięcie na kłódkę i zamek nakładany zatrzaskowy

Rodzaje skrzydeł :

- nieizolowane – (bez oznaczenia)

W - skrzydło izolowane

Wykończenie :

- skrzydło oraz ościeżnica malowane dwukrotnie farbą epoksydową do gruntowania o łącznej grubości 40 µm, kanał pod uszczelkę malowany dodatkowo farbą epoksydową grubopowłokową o łącznej grubości 120 µm – (bez oznaczenia)

Zn - całość ocynkowana ogniowo o grubości cynku 25 µm

### PRZYKŁAD OZNACZENIA

Drzwi bryzgoszczelne jednoskrzydłowe stalowe o wymiarach LxB = 1600x750 prawe, ościeżnica z płaskownika, zamek nakładany zatrzaskowy, zamknięcie na kłódkę, skrzydło nieizolowane, malowane.

DRZWI BRYZGOSZCZELNE JEDNOSKRZYDŁOWE STALOWE 1600 x 750 – R – F – 6  
wg karty katalogowej nr **KK24-01/34-921**.

W masach drzwi nie ujęto wyposażenia dodatkowego (zamek).

Niniejsza karta katalogowa odpowiada rysunkowi nr N24-92/34-921.