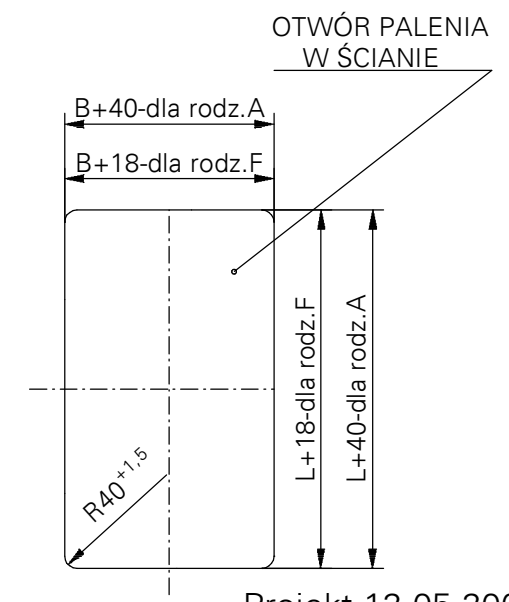
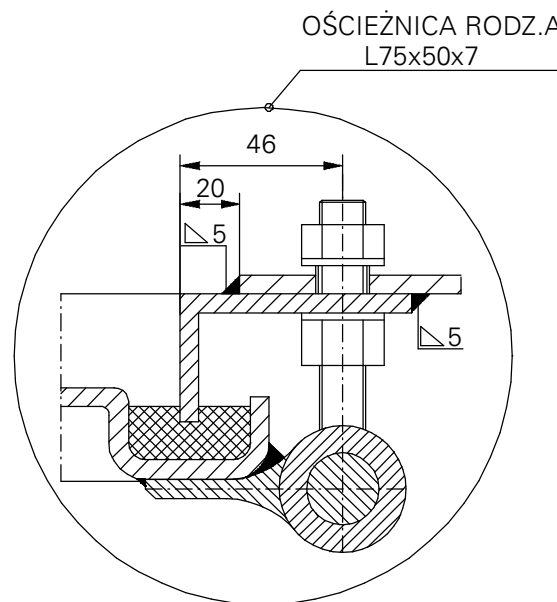
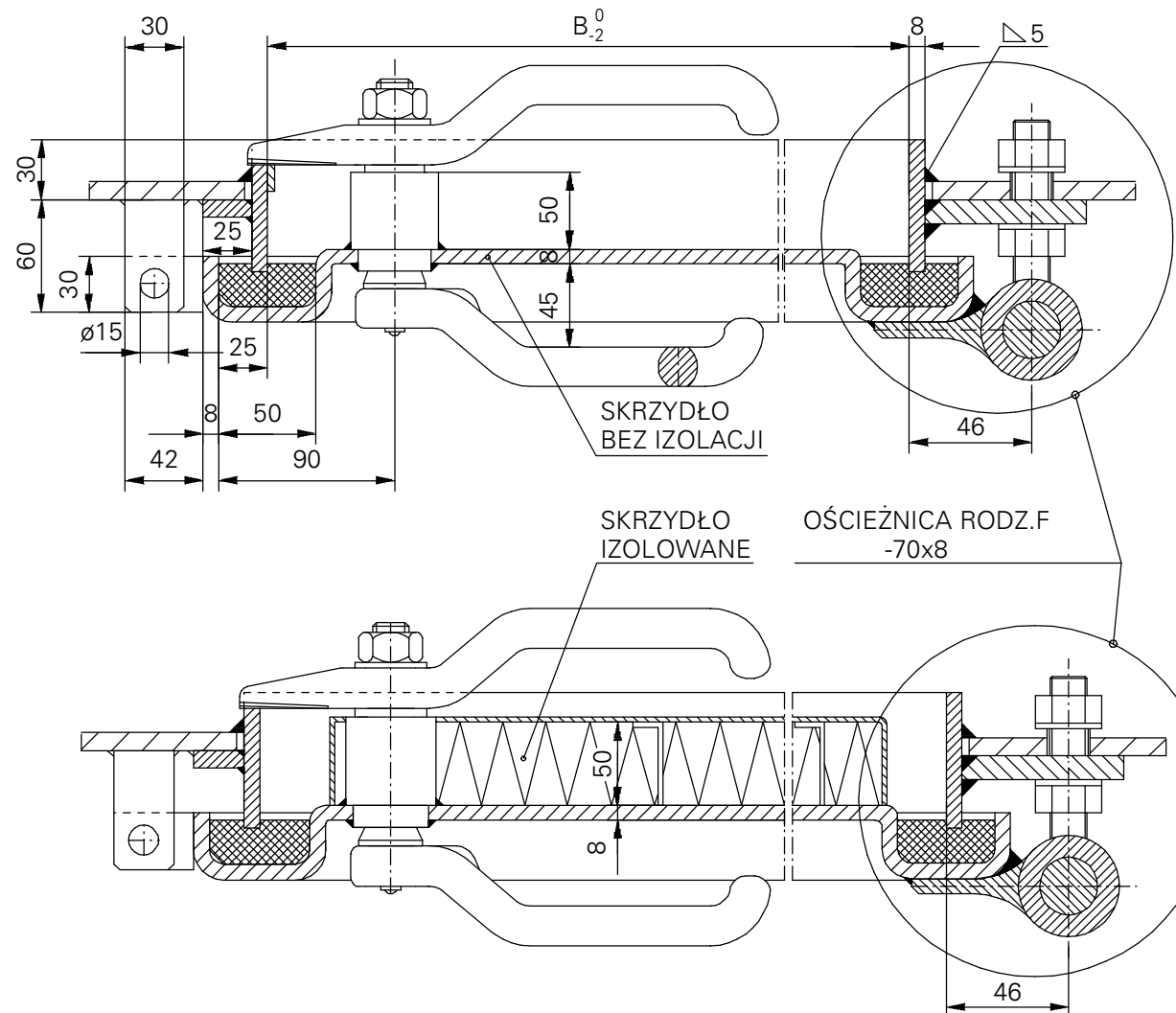


RODZAJE WYPOSAŻENIA WG SZCZ.X

	1	2	3
Nr poz.	Nazwa, oznaczenie znormalizowane		
1	Wspornik pod zamek		
2	Zamek nakładany ryglowy 3240Z-100228-drzwi lewe-Schwepper Zamek nakładany ryglowy 3240Z-100227-drzwi prawe		
3	Zamek nakładany zatrzaskowy 3827Z-109159-drzwi lewe-Schwepper Zamek nakładany zatrzaskowy 3827Z-109161-drzwi prawe		
4	Komplet klamek 2210-110817-Schwepper		
5	Osłona wkładki 4577 ZK-Schwepper		
6	Szyld 6645 Z/2/75-109207-Schwepper		
7	Zamknięcie na kłódkę		
8	Śruba z łb. wal. i gn. 6-kt DIN 127		



Projekt 12.05.2003r.

B \ L	600	750	900
	Masa (kg)		
1200	100		
1400	113	130	146
1600	125	151	165
ilość zamkn.	4	4	6



LUBMOR Sp. z o.o.

ul. Wieleńska 1, 64-980 Trzcianka
tel. +48/67/216-22-44
fax +48/67/216-59-40
e-mail: marketing@lubmor.pl
e-mail: konstrukcja@lubmor.pl

**DRZWI STRUGOSZCZELNE
JEDNOSKRZYDŁOWE STALOWE**

**KK 24-01
34-920**

DRZWI STRUGOSZCZELNE JEDNOSKRZYDŁOWE STALOWE

POSTANOWIENIA OGÓLNE

Drzwi zostały opracowane i są wykonywane w powiązaniu o n/w przepisy i normy :

- Budowa statków – drzwi stalowe jednoskrzydłowe szczelne na warunki atmosferyczne – wg ISO 6042 : 1998
- Norma międzynarodowa – Budowa statków – drzwi zewnętrzne jednoskrzydłowe – wymiary w świetle wg PN – ISO 3796 – 1996
- Drzwi strugoszczelne jednoskrzydłowe stalowe okrętowe wg BN – 80/3712 – 17.01
- Drzwi ciężkie dla statków wg DIN 83100

PRZEZNACZENIE WYROBU

Drzwi przeznaczone są głównie do montowania w stalowych ściankach statku.

WYKONANIE WYROBU

Konstrukcja skrzydła zapewnia pełną sztywność poprzez tłoczone obrzeże. Zastosowano indywidualne zamykanie skrzydła oraz zawiasy z regulowaną szczeliną przymyku. Elementy narażone na tarcie (sworznie, tuleje) wykonane są ze stali nierdzewnej.

ZAKRES DOSTAWY

Dostawa obejmuje kompletne drzwi z osprzętem wg poniższego zestawienia.

PODZIAŁ, OZNACZENIE I WYKOŃCZENIE

Odmiany :

- R - prawe (jak na rysunku)
- L - lewe (jako lustrzane odbicie)

Rodzaje ościeżnic :

- F - kształt ościeżnicy – płaskownik 70 x 8
- A - kształt ościeżnicy – kątownik 75 x 50 x 7

Rodzaje wyposażenia wg :

- 1 - zamek nakładany zatrzaskowy
- 2 - zamek nakładany ryglowy
- 3 - zamknięcie na kłódkę

Rodzaje skrzydeł :

- nieizolowane (bez oznaczenia)
- W - skrzydło izolowane

Wykończenie :

- skrzydło oraz ościeżnica malowane dwukrotnie farbą epoksydową do gruntowania o łącznej grubości 40 µm, kanał pod uszczelkę malowany dodatkowo farbą epoksydową grubopowłokową o łącznej grubości 120 µm (bez oznaczenia)
- Zn - całość ocynkowana ogniowo o grubości cynku 25 µm

PRZYKŁAD OZNACZENIA

Drzwi strugoszczelne jednoskrzydłowe stalowe o wymiarach L x B = 1600 x 750 prawe , ościeżnica z płaskownika , zamek nakładany zatrzaskowy , zamknięcie na kłódkę , skrzydło nieizolowane , malowane.

DRZWI STRUGOSZCZELNE JEDNOSKRZYDŁOWE STALOWE 1600 x 750 – R – F – 1,3
wg karty katalogowej nr **KK24-03/34-920**.

W masach drzwi nie ujęto wyposażenia dodatkowego (zamek) .

Niniejsza karta katalogowa odpowiada rysunkowi nr N24-92/34-920.